

the list

Brasil



# LES 3 VALLÉES

GUIA DE VIAGENS

COURCHEVEL

MÉRIBEL

VAL THORENS

ST-MARTIN-DE  
BELLEVILLE



x





**JHSF**  
apresenta

Golf Residences, de 270 a 500 m<sup>2</sup>  
e 2 ou 3 suítes, com vista  
para o campo de golfe  
de 18 buracos por Rees Jones.

BOA VISTA  
VILLAGE

GOLF · SURF · TÊNIS · EQUESTRE · TOWN CENTER

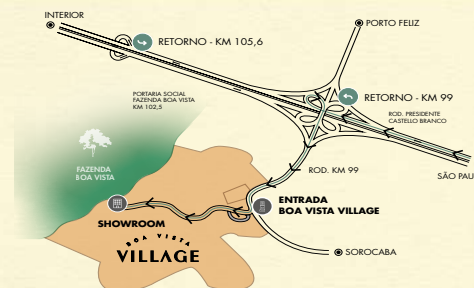
Town Center • Campo de Golfe • Clube de Surf • Centro de Tênis • Centro  
Equestre • Fazendinha • Kids Center • Spa Internacional • Academia  
• Clube Esportivo • Centro Orgânico • Piscina para prática de surf

#### VISITE O SHOWROOM

Vendas: 11 3702.2121 • 11 97202.3702  
atendimento@centraldevendasfbv.com.br

**JHSF**

Aviso Legal: O presente se refere às incorporações do Boa Vista Surf Lodge e Boa Vista Golf Residences registradas no RGI de Porto Feliz/SP e a futuros lançamentos da JHSF. Os projetos e memoriais de incorporação ou de loteamento dos futuros empreendimentos estão sujeitos à respectiva aprovação pela Prefeitura de Porto Feliz/SP e demais órgãos competentes e ao registro nas matrículas dos imóveis. As Amenities referentes à piscina de Surf, ao Spa, ao Equestre e aos Clubes de Tênis, Esportivo e de Golfe não integrarão os futuros lançamentos e/ou as incorporações já registradas. O uso de tais Amenities será feito de acordo com as regras previstas na



CONHEÇA  
OS DETALHES.  
BAIXE O APP:  
JHSF REAL ESTATE.



Convenção de Condomínio de cada incorporação imobiliária e no Estatuto Social da Associação Boa Vista Village (em constituição). A JHSF poderá desistir do lançamento dos futuros empreendimentos. As ilustrações, fotografias, perspectivas e plantas deste material são meramente ilustrativas e poderão sofrer modificações a critério da JHSF e/ou por exigência do Poder Público. O memorial de incorporação ou do loteamento e o instrumento de compra e venda prevalecerão sobre quaisquer informações e dados constantes deste material. Intermediação comercial pela Conceito Gestão e Comercialização Imobiliária Ltda. CRECI 029841J. Telefones (11) 3702-2121 e (11) 97202-3702.

THE  
NORTH  
FACE®



15 LOJAS espalhadas pelo Brasil. Conheça!



 thenorthfacebr  
[www.thenorthface.com.br](http://www.thenorthface.com.br)

The North Face: desde 1966, é a empresa que mais investe em **expedições** pelo **mundo** e promove **inspiração** para **superar limites**.



**NEVER  
STOP  
EXPLORING™**

## PARA CURTIR E COMPARTILHAR

Quando o The List Brasil e a Snowtime me convidaram para fazer este guia, fiquei muito feliz. Afinal, a França é um dos meus países favoritos, e o ski, o esporte de que mais gosto.

As estações de ski de Les 3 Vallées são sofisticadas, charmosas, cheias de história, pitorescas, mas cosmopolitas ao mesmo tempo. São frequentadas por pessoas do mundo todo.

Não há nada melhor que estar num lift para subir a montanha em silêncio, onde o único barulho é o do vento. Contemplar aquela imensidão branca, as rochas, os cumes e o verde dos bosques, para mim, é uma espécie de meditação. Uma sensação única de paz.

Parar num dos vários lugares espalhados pelas montanhas, entre uma pista e outra, para comer uma raclette ou fondue acompanhados por uma taça de vinho é simplesmente delicioso. À tarde, uma parada para o chá ou chocolate antes da última descida do dia.

Esquiar em Les 3 Vallées é uma experiência não só de esporte e turismo, mas de alma.

Fernanda Fonseca

O Guia **Les 3 Vallées** é um produto do The List Brasil, empresa de comunicação que atua no mercado editorial, realização de eventos e plataforma de negócios (todos os direitos reservados) em parceria com a Snowtime Ski Travel e Les 3 Vallées. Este guia não pode ser vendido e será distribuído, gratuitamente, nos hotéis e centros de informações em Les 3 Vallées. Ele é parte integrante dos eventos de propriedade do The List.

Diretora Executiva/Publisher: Lilica Mazer  
 Editora: Fernanda Fonseca  
 Colaboradores: Verrô Campos e Pandora  
 Experiências de Vinhos  
 Projeto gráfico: D-Lab  
 Gráfica: PifferPrint  
 Distribuição: Revista TopDestinos - Top Magazine  
 Conteúdo Online: Ieme Comunicação  
 Foto Capa: David Andre

08  
DECLARAÇÃO

11  
APRESENTAÇÃO



16  
COURCHEVEL



24  
MÉRIBEL



32  
VAL THORENS



40  
SAINT-MARTIN-DE-BELLEVILLE

48  
TESTEMUNHO

54  
ENTREVISTA



60  
GASTRONOMIA

66  
INFORMAÇÕES



Les 3 Vallées é um dos meus destinos favoritos de neve. Aqui neste guia, você vai encontrar um diário da minha temporada de dois meses no último inverno neste lugar que é a maior extensão esquiável do mundo. Assim, você vai descobrir como explorar Les 3 Vallées e os sete villages esquiando de uma estação para outra da melhor forma.

Entre as dicas, lugares para almoçar e tomar um café levando em conta os horários e o clima, sempre utilizando o mapa de pistas e o aplicativo. São sugestões de restaurantes localizados nos villages e nas montanhas e também de onde fazer compras e se hospedar com opções de hotéis, studios e chalés para os mais diversos budgets.

Nessa temporada, percebi que existem enormes diferenças de preço entre restaurantes, cafés, supermercados e até de um village para o outro.

Esquiar por todos Les 3 Vallées é o ponto alto da viagem. Esquiadores de nível intermediário/avançado podem tranquilamente desfrutar desta incrível experiência de forma fácil, de olho no mapa, instruções e horários.

Se preferirem, é possível contratar um monitor de ski, individualmente ou em grupos de quatro pessoas, tanto para esquiar nos três vales, como para conhecer lugares fora da pista, estes para os esquiadores de nível mais avançado. As estações Courchevel, Méribel, Val Thorens e Saint-Martin-de-Belleville oferecem ótimas escolas de ski com diferentes serviços e valores e esperam pela sua visita.

Boa viagem!



A MELHOR MANEIRA DE GARANTIR QUE SUAS FÉRIAS DE INVERNO NO 3 VALLÉES SEJAM INESQUECÍVEIS!

EXPERIÊNCIA - CONHECIMENTO - ESPECIALIZAÇÃO

+55 11 30883700

+55 11 930284436

SNOWTIME.COM.BR

## SKI A PERDER DE VISTA

Foto: Arthur Bertrand

Com as mais variadas paisagens de tirar o fôlego, vistas incríveis, geleiras e 600 km de pistas para todos os níveis e estilos de esquiadores, **Les 3 Vallées** é a maior área de ski do mundo e considerada referência mundial para o esporte de inverno.

Com seus teleféricos e cabines de última geração e muito seguros, sua estrutura de primeira acomoda perfeitamente os amantes do ski.

As altitudes da região variam de 1300 a 3230 metros de uma estação para outra, tornando o ski nas montanhas dos 3 Vallées uma experiência única.

Imagine esquiar na mesma semana em quatro grandes estações diferentes: Courchevel, Méribel, Saint-Martin-de-Belleville e Val Thorens. Escolha a de sua preferência e faça programas todos os dias em lugares distintos. Caso queira, você pode ir de uma estação a outra esquiando.

São muitas as possibilidades de conexão entre os três vales e estações, com todos os tipos de pistas: iniciantes, intermediárias e avançadas.

As pistas classificadas como muito fáceis, verdes, e as fáceis, azuis, representam 50% do domínio esquiável de Les 3 Vallées. A outra metade é composta pelas pistas vermelhas, que têm maior grau de dificuldade, e pelas pretas, dedicadas aos craques do esporte. Isso sem contar os circuitos chamados *hors piste*, fora da pista, para os mais intrépidos.

Em todas as estações, há pistas temáticas, snowparks e tobogãs. A diversão é sempre garantida.

Recomenda-se pegar um mapa da área, que pode ser encontrado facilmente nos vilarejos, estações das gôndolas e restaurantes.

Um aplicativo, super útil e gratuito, via Apple Store ou Google Play, ajuda os esquiadores no acesso às pistas e locais escolhidos, ainda que seja muito fácil se orientar nesses três vales paralelos. As escolas de ski francesas (ESF) contam com guias e monitores para os diferentes perfis e budgets. A cada parada, há estrutura de banheiros limpos e wi-fi.



Em cada uma das estações, um *ambiance* diferente e particular. São vários tipos de restaurantes. Você pode escolher entre um café para uma salada com ingredientes orgânicos ou sanduiches a preços atrativos, tapas e wine bars, lugares especializados em fondue e raclette ou estrelados pelo Michelin, além de baladas com DJ e pista animada.

A parte inferior da área de ski conta com *sapins*, os pinheiros da região da Savoie, o que permite aos esquiadores descerem as pistas sem perda de visibilidade, mesmo nos dias com névoa e neve caindo.

O mais importante, a neve, é garantido. Além do clima mais que propício, dois mil e setecentos canhões de neve artificial, à base de água e ar, dão suporte às pistas para o deslizar perfeito. Você só precisa se divertir.



## VALE DE COURCHEVEL

- Compreende as estações Courchevel, Le Praz, La Tania, Village, Moriond, com altitudes de até 1850 metros.
- Paradas para um chocolate quente, refeições rápidas e acessíveis ou simplesmente para admirar a neve caindo nas pistas de maior altitude.
- É possível esquiarem em meio ao bosque de *sapins* (pinheiros da região) sentindo o seu perfume nas *estações de altitude mais baixa*.
- Hotéis para todos os orçamentos, de duas estrelas até palácios.
- Um destino gastronômico sem igual, com 9 restaurantes com estrelas Michelin.
- Um paraíso para comprar equipamentos esportivos e itens de luxo.

## VALE DE MÉRIBEL

- É o vale central, conhecido como o coração de Les 3 Vallées, e tem sol o dia todo, devido a sua localização geográfica.
- É possível escolher entre uma pista azul ou vermelha de acordo com o nível de dificuldade de cada um.
- O pico mais alto do vale é o **Mont Vallon**, com 2805 metros de altitude e uma linda vista panorâmica.
- Outra montanha bem conhecida é a **Col de la Chambre**, a 2740 metros de altitude.
- Há diversos restaurantes, hotéis e spas espalhados pelas pistas.
- Nos vilarejos de Méribel Village, Altiport, Méribel Centre e Méribel Mottaret é possível fazer cross-country.



## VALE DE BELLEVILLE

- Enorme e majestoso, este vale é uma área de ski quase infinita.
- Em sua área mais baixa, fica a vila de Saint-Martin-de-Belleville, que permanece autêntica. Um lugar ideal para aqueles que preferem se hospedar numa estação mais tranquila, com acesso direto aos 3 Vallées.
- É também o vale dos cumes míticos: o **Roc des 3 Marches**, assim como o famoso **Cime Caron** em Val Thorens.
- O cenário muda completamente, as árvores desaparecem e dão lugar a montanhas cobertas de neve.
- Se a ideia é curtir a vista lá de cima, suba à **Pointe De La Masse**. De lá é possível observar os alpes europeus, como o Mont Blanc e Matterhorn . Tem um bom restaurante e toda a estrutura para uma pausa agradável.
- O pico mais alto dos 3 Vallées é o **Sommet des Trois Vallées**, que fica a 3230 metros de altitude, entre os glaciares **Bouchet** e **Pointe Renaud**.
- À direita do **Col Thorens**, passando pelo **Col de Rosael**, as pistas são magníficas e a gôndola leva de **Cime de Caron** a **Orelle**. Descendo em Orelle, é possível pegar um transfer até a estação de **Bardonecchia**, na Itália.

Foto: Arthur Bertrand



## A MAIOR EXPERIÊNCIA DA COQUETELARIA BRASILEIRA



 **APTK**  
SPIRITS

 @APTKSPIRITS  /APTKSPIRITS



# COURCHEVEL

SUAS VÁRIAS FACES



Courchevel é um dos destinos de neve mais conhecidos da Europa.

Fica no coração dos Alpes, na parte alta do Vale do Tarentaise.

Courchevel é cercado por exuberantes florestas de sapin e dominada por picos míticos: o Aiguille du Fruit, o Vizelle ou o majestoso Saulire.

Tem vistas panorâmicas de tirar o fôlego dos picos de Vanoise e Mont Blanc.

Portadores de deficiência podem contar com um espaço 100% Handiski, de fácil acesso e com equipamentos adaptados.

A estação oferece várias opções do esporte: snowboard, ski freeride, passeios de ski ou cross-country.

Courchevel é composto por **seis vilas** com diversas altitudes, das quais são cinco ski-in e ski-out.

Para mais informações, acesse:  
[www.courchevel.com](http://www.courchevel.com)

Fotos: Divulgação

## SAINT BOM (1100 METROS)

O berço de Courchevel. Foi aqui que tudo começou em 1908. Um lugar cheio de história, com a sua igreja barroca, as suas ruelas típicas.



## COURCHEVEL-LE PRAZ (1300 METROS)

Combina autenticidade e serenidade. Pedras antigas, labirintos encantadores e chalés tradicionais.

### HOTÉIS

Acomodações com bom custo-benefício.

#### Les Peupliers \*\*\*\*

Fica aos pés das pistas de Courchevel.  
[www.lespeupliers.com](http://www.lespeupliers.com)

### CHALÉS

#### Chalet Tamo

Sofisticado, conta com excelentes serviços. Tem um ótimo café da manhã.  
[www.chaletstamo.fr](http://www.chaletstamo.fr)

### RESTAURANTES

#### Bistrot Du Praz

Cozinha elegante com ingredientes simples.  
[www.bistrotdupraz.fr](http://www.bistrotdupraz.fr)

#### La Table de Mon Grand Père

Localizado no coração do village, com vista para o lago e montanhas.  
[www.lespeupliers.com/la-table-de-mon-grand-pere](http://www.lespeupliers.com/la-table-de-mon-grand-pere)

## COURCHEVEL-LA TANIA (1400 METROS)

Fica no coração da floresta, é uma estação onde carro não entra. É um deleite para jovens e adultos, apenas com chalés e apartamentos para hospedagem.

### RESTAURANTES

#### Le Farçon

Restaurante gastronômico, uma estrela Guia Michelin. Menu Degustação, com 3 pratos, a partir de 58€/pessoa. Para os amantes da mesa, este endereço, é o segredo mais bem guardado de Courchevel. [www.lefarcon.fr](http://www.lefarcon.fr)

## COURCHEVEL-VILLAGE (1550 METROS)

Onde o espírito familiar predomina. A possibilidade de chegar às pistas de ski a pé e os restaurantes simpáticos fazem do village o destino perfeito.

### HOTÉIS

#### L'Ecrin Blanc\*\*\*\*

Oferece diversas atividades dentro do resort e tem passagem privativa para o Aquamotion, o maior parque aquático em altitude na França. [www.ecrin-blanc.com](http://www.ecrin-blanc.com)

### CHALÉS

#### Chalet Kandahar

Tem piscinas, sauna e massagem. [www.chalets kandahar.com](http://www.chalets kandahar.com)



Foto: Divulgação

### RESTAURANTES

#### Le Caveau

Cozinha savoyarde. Ótimas fondues e raclettes. [www.caveaucourchevel.com](http://www.caveaucourchevel.com)

#### Aquamotion - aquatic centre

O maior parque aquático de altitude da França. Diversão para todas as idades. Tem tobogãs, piscinas, fitness, massagens, spa, muro para escalada. Restaurante com saladas, sanduíches. Para uma refeição rápida.

[www.aquamotion-courchevel.com/fr](http://www.aquamotion-courchevel.com/fr)



Aquamotion

Foto: Alexis Cornu

## COURCHEVEL-MORIOND (1650 METROS)

Ensolarado, devido à sua localização num plateau, é banhado de luz e oferece uma vista excepcional sobre as montanhas circundantes. Um cenário bucólico que revela tesouros como o sítio natural de La Rosière, uma jóia preservada a descobrir.

### HOTÉIS

Acomodações com bom custo benefício.

#### Manali Lodge\*\*\*\*\*

Hotel sofisticado, conta com spa e restaurante. [www.manali-lodge.com/fr](http://www.manali-lodge.com/fr)

#### Fahrenheit Seven\*\*\*\*

Aos pés da pista de Courchevel, tem seis tipos de acomodação. [www.fahrenheitseven.com/courchevel/fahrenheit-seven-hotel-courchevel-accueil.html](http://www.fahrenheitseven.com/courchevel/fahrenheit-seven-hotel-courchevel-accueil.html)

#### Ultima Collection

Muito próximo às pistas, possui 13 quartos. [www.ultimacollection.com/en/collections/ultima-courchevel](http://www.ultimacollection.com/en/collections/ultima-courchevel)

### CHALÉS E APARTAMENTOS

#### Résidence le C

[www.alpine-residences.fr/fr/ete/location-appartements/le-c-9](http://www.alpine-residences.fr/fr/ete/location-appartements/le-c-9)

### RESTAURANTES

#### Bistrot Manali

É o restaurante do Manali Lodge, com pratos à base de receitas tradicionais. [www.bistrot-manali.com/fr](http://www.bistrot-manali.com/fr)



Foto: Baptiste Assemat

## COURCHEVEL (1850 METROS)

O pioneiro. Conhecido pela qualidade incomparável de serviços, pela oferta de restaurantes gourmet e estrelados, pelos hotéis de charme (17 hotéis 5 estrelas e 3 palácios), pelos chalés sublimes, pelos spas e pelas boutiques chiques. Ao cair da noite, os bares e discotecas pegam fogo.

A ligação entre os villages é possível graças às *navettes* gratuitas.

De 22 a 28 de janeiro, acontece a Braskicup, que faz dez anos, no Hotel La Sivolière, uma competição amadora de ski e snowboard dedicada especialmente a brasileiros, mas também aberta a esquiadores de todas as nacionalidades. No último dia, a Braskicup ganha uma festa comandada pela empresária brasileira e DJ residente Ornella Maggi.

Informações no site: [braskicup.com](http://braskicup.com)

## HOTÉIS

### Le K2 Collections: K2 Palace, K2 Altitude et K2 Djola

Os estabelecimentos do grupo K2 Collections são uma viagem aos picos do Himalaia. As opções incluem hotéis e chalés.  
[www.lek2collections.com/fr/courchevel](http://www.lek2collections.com/fr/courchevel)

### Le Barrière Les Neiges

Recentemente classificado como “palace”, combina elegância e modernidade.  
[www.hotelsbarriere.com/fr/courchevel/lesneiges](http://www.hotelsbarriere.com/fr/courchevel/lesneiges)



### Hotel Courcheveige\*\*\*

Rodeado pela pista de Bellecôte e pelo Jardin Alpin.  
[www.courcheveige.com/pt](http://www.courcheveige.com/pt)

### Mamie Courch\*\*\*\*

Aconchegante hotel com ar descolado e chique. Possui piscina e geralmente é preferência para os nômades digitais. O entardecer é conhecido pelas rodas ao entorno das lareiras e pela música ao vivo.  
[www.mamie-courch.com/](http://www.mamie-courch.com/)

### Le Saint Roch\*\*\*\*\* & Le Saint Joseph\*\*\*\*\*

Hotéis icônicos e históricos.  
[www.maisontournier.com/](http://www.maisontournier.com/)

### Le Grand Hotel Courchevel\*\*\*\*

Reformado durante o verão, reabre suas portas em dezembro de 2022. Tem ótima localização e preços.

[www.legrandhotelcourchevel.com](http://www.legrandhotelcourchevel.com)

## CHALÉS E APARTAMENTOS

Ótimas opções de apartamentos com excelente custo-benefício. Os mais belos chalés de toda Europa para locação estão em 1850.

### Le Pilatus

[www.lepilatus.com](http://www.lepilatus.com)

## RESTAURANTES

### Cap Horn

Se você tem orçamento para isso, com famosos DJs internacionais e brasileiros, este é o lugar para festejar nas encostas, bem ao lado do aeroporto.

<https://www.maisontournier.com/>

### La Cave Des Creux

Cozinha à base de produtos locais. Cozinha com especialidades savoyardes, mas também com pratos de acento asiático.

[www.cavedescreux-courchevel.com](http://www.cavedescreux-courchevel.com)

### Le Génépi

Chalé de montanha com ótima música e cozinha autêntica.

[www.legenepi-courchevel.com](http://www.legenepi-courchevel.com)



Cap Horn

## APRÉS SKI

### Bar hotel Le 1850 @ Hotel La Sivolière

[www.hotel-la-sivoliere.com/bar-et-restaurant/le-1850](http://www.hotel-la-sivoliere.com/bar-et-restaurant/le-1850)

## SHOPPING

### Fusalp

[www.fusalp.com/int/boutique-fusalp/18-fusalp-courchevel-courchevel-1850](http://www.fusalp.com/int/boutique-fusalp/18-fusalp-courchevel-courchevel-1850)

### Jean Blanc Sports

[www.jeanblancsports.com](http://www.jeanblancsports.com)

Para a melhor seleção de opções de hospedagem, apartamentos, chalés e outras informações, consulte:  
[www.snowtime.com.br](http://www.snowtime.com.br)  
– agência especializada em Les 3 Vallées.

LES 3 VALLÉES

# MÉRIBEL

O CORAÇÃO DE  
LES 3 VALLÉES



Situada exatamente no centro de Les 3 Vallées, Méribel é uma estação autêntica, elegante e charmosa. Seus chalés aliam tradição e modernidade, em uma arquitetura típica de um village da Savoie, com madeira, pedras e ardósia da região. Por lá, as florestas nevadas cobrem metade do domínio esquiável.

Ideal para viagens em família, a estação está repleta de atividades para as crianças. Entre elas, o Yeti Park, uma pista verde, larga e com declive suave, em que os pequenos são recebidos pelo lendário Abominável Homem das Neves do Himalaia e todo o universo que o cerca.

Os que preferem ficar fora das pistas também não vão se decepcionar com Méribel. O local tem outras atividades, como passeios a cavalo, raquetes, voos panorâmicos e snowmobile.

Ao todo são **quatro villages** que compõem o vale de Méribel, com diferentes altitudes e estilos.



## MÉRIBEL VILLAGE (1400 METROS)

Pequeno vilarejo onde tudo acontece em torno da praça central com comércio local, bares e restaurantes. Tem acesso às pistas por um teleférico ou via pistas azuis.

As acomodações são na maioria apartamentos e chalés, com fácil acesso às pistas.

## HOTÉIS

**P&V residence Les fermes de Méribel\*\*\*\***  
[www.pierreenvacances.com/gb-en/fp\\_FML\\_self-catering-meribel-fermes?currency=GBP](http://www.pierreenvacances.com/gb-en/fp_FML_self-catering-meribel-fermes?currency=GBP)

**Chalet Druchka**  
[cimalpes.ski/en/rental-meribel/chalet-druchka/](http://cimalpes.ski/en/rental-meribel/chalet-druchka/)

**Chalet Fontany**  
[cimalpes.ski/en/rental-meribel/chalet-fontany/](http://cimalpes.ski/en/rental-meribel/chalet-fontany/)

## MÉRIBEL LES ALLUES (1100 METROS)

É a capital do Vallée des Allues, onde tradição, tranquilidade e charme andam juntos.

Tem acesso às pistas com as *navettes* gratuitas e Telecabine Olympe. Os chalés e apartamentos são as opções para hospedagem.

## HOTEL

### Refuge de La Traye

Refúgio de montanha, novidade para almoçar. O acesso é possível através de raquetes de neve ou cross country. Passeio gastronômico imperdível.  
[refugedelatraye.com/en/](http://refugedelatraye.com/en/)

## RESTAURANTE

### La Table de la Traye

Novidade de 2019, com possibilidade de hospedagem, pois é o restaurante no Refuge de La Traye.





Le Kaila

## MÉRIBEL CENTRE (1450 METROS)

É lá que está a maioria dos restaurantes, bares e boutiques. De vida noturna agitada, tem um après-ski importante e abriga um restaurante estrelado pelo guia Michelin, além de piscina, boliche e patinação. As distâncias a pé ou esquiando são curtas.

## HOTÉIS

### Hotel la Chaudanne\*\*\*\*

Tem o bar/restaurante La Brasserie 80, um dos mais animados pontos de encontro de Méribel. [www.chaudanne.com/en/hotel-meribel](http://www.chaudanne.com/en/hotel-meribel)

### Hotel Le Kaila\*\*\*\*\*

Onde fica o restaurante Michelin de Méribel, L'Ekryn by Laurent Azoulay. [www.lekaila.com/pt/hotel-de-luxo-meribel](http://www.lekaila.com/pt/hotel-de-luxo-meribel)

### Hotel Le Grand Coeur\*\*\*\*

<https://www.legrandcoeur.com/br/>

### Hotel Le Coucou \*\*\*\*

Novo estabelecimento de 2019, com um excelente restaurante especializado em carnes "Beef Bar". <https://lecoucou.com>

### Hotel Eterlou\*\*\*

Localizado no centro, a poucos metros da gôndola, em frente à pista de patinação. <https://www.hoteleterlou.com/en/>

## CHALÉS E APARTAMENTOS

### Antarès

Novidade neste inverno, além de muito bonito, tem um novo conceito: residência com serviços de hotel – piscina, spa, bar, transporte privado, concierge, entrega de refeições ou até um chef privado. [www.antaes-meribel.com/en](http://www.antaes-meribel.com/en)

### Chalé Himalaya

[www.meribel.knva.fr](http://www.meribel.knva.fr)

## RESTAURANTES

### Lilie

Reformado, um ótimo endereço na montanha. [en.lilie-meribel.com/](http://en.lilie-meribel.com/)

### Le Cèpe

Especializado em receitas que têm o cogumelo como ingrediente principal. [www.meribel.net/en/apidae/le-cepe-restaurant/](http://www.meribel.net/en/apidae/le-cepe-restaurant/)

### L'Ekryn

Por Laurent Azoulay. O único restaurante estrelado em Méribel. <https://www.lekaila.com/pt/hotel-de-luxo-meribel>

### Clos Bernard

[www.closbernard.com](http://www.closbernard.com)

### La Grange

[www.hoteleterlou.com/en/restaurants-and-bar-meribel-centre-village/](http://www.hoteleterlou.com/en/restaurants-and-bar-meribel-centre-village/)

### Adray Telebar

Localizado na montanha. Possui a famosa receita de "l'escalope à la crème". [telebar-hotel.com/en/meribel-hotel-and-restaurant](http://telebar-hotel.com/en/meribel-hotel-and-restaurant)

### La Coursive des Alpes

[www.meribel.net/en/apidae/la-coursive-des-alpes-2/](http://www.meribel.net/en/apidae/la-coursive-des-alpes-2/)

### Le Blanchot

[www.meribel.net/en/apidae/restaurant-le-blanchot-2/](http://www.meribel.net/en/apidae/restaurant-le-blanchot-2/)



Clos Bernard



Telebar



## APRÈS SKI

### La Folie Douce

Uma das melhores baladas de Les 3 Vallées. Você pode almoçar no La Frutière, ou beber uma cerveja e curtir a festa no terraço. Durante janeiro, a DJ Brasileira Marina Diniz é que comanda a música.  
[www.lafoliedouce.com/en/meribel-courchevel.htm](http://www.lafoliedouce.com/en/meribel-courchevel.htm)

### Brasserie Le 80

[www.chaudanne.com/fr/restaurant-bar-meribel-le-80](http://www.chaudanne.com/fr/restaurant-bar-meribel-le-80)

### L'Abreuvoir

<https://www.meribel.net/en/apidae/labreuvoir-2/>

## VIDA NOTURNA

### Les Saint-Pères Club

Night club super animado.  
[www.lesaintperes.com](http://www.lesaintperes.com)

## SHOPPING

### Versant Gourmet

Queijos, charcutaria artesanal, racletes e fondues. Possui serviço de entrega, para quem quer comer no conforto do quarto.  
<http://www.versantgourmet.fr>

### Sport Boutique

Desde 1947, para roupas de ski, material e acessórios de montanha.  
[www.sport-boutique.com/en/](http://www.sport-boutique.com/en/)

## MÉRIBEL MOTTARET (1750 METROS)

Além de animado, tem muitos serviços disponíveis, como comércio, bares, restaurantes e escolas de ski. Sua atmosfera é aconchegante e familiar.

Aproveite este destino para férias de inverno inesquecíveis.

## HOTÉIS

### Alpen Ruitor\*\*\*\*-

Localizado no centro do village.  
[www.alpenruitortour.com/en/](http://www.alpenruitortour.com/en/)

### Mont Vallon\*\*\*\*

Aos pés das pistas.  
<https://www.hotel-montvallon.com/>

## RESTAURANTES

### La Table du Ruitor

Especialidades da região.  
[www.alpenruitortour.com/en/restaurants-bar/lunch/](http://www.alpenruitortour.com/en/restaurants-bar/lunch/)

### Le Rok

[www.facebook.com/rok.meribel/](http://www.facebook.com/rok.meribel/)

## SHOPPING

### Epicerie Farto

Queijos, charcutaria artesanal, racletes e fondues.  
[www.meribel.net/en/apidae/farto-meribel-2/](http://www.meribel.net/en/apidae/farto-meribel-2/)

Para a melhor seleção de opções de hospedagem, apartamentos, chalés e outras informações, consulte:  
[www.snowtime.com.br](http://www.snowtime.com.br)  
 – agência especializada em Les 3 Vallées.





# VAL THORENS

ONDE TUDO É POSSÍVEL



Diversão garantida para todas as idades. É isso que Val Thorens promete com sua programação para toda a família e atendimento personalizado.

A estação, das mais descontraídas, é frequentada por jovens, famílias e casais. Está a 2300 metros de altitude, logo abaixo das neves eternas. Por isso é a primeira a abrir (em novembro) e a última a fechar (em maio) da região.

Hospedar-se por lá pode significar estar literalmente dentro das pistas de ski. A estação é totalmente ski-in ski-out. São 150 km de pistas, das mais fáceis às mais difíceis, sendo que 99% delas estão a mais de 2 mil metros de altitude, podendo chegar a 3230 metros em Orelle.

No Cime de Caron, a 3200 metros, você pode apreciar a vista de 360° dos Alpes com lagos cintilantes e cumes recortados.

A estação é uma das mais badaladas da região. Tem várias opções de bares, restaurantes, night-clubs, lojas de esportes, restaurantes e produtos locais.

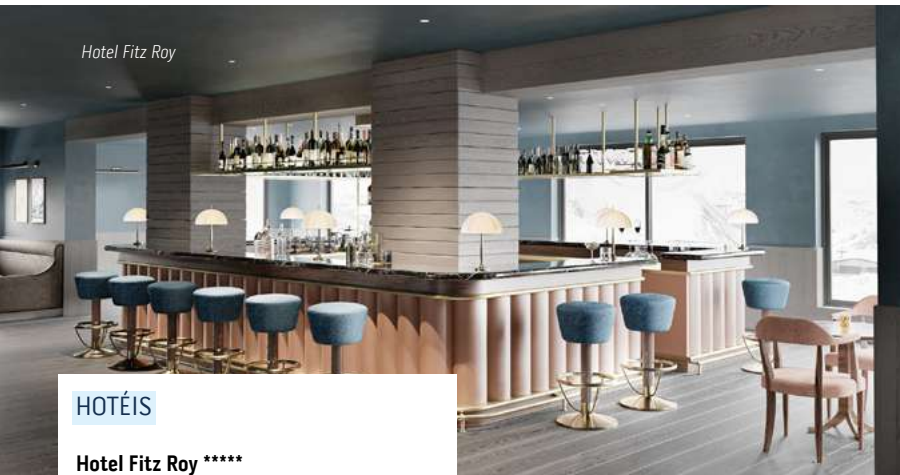
E já que o assunto é diversão, há uma infinidade de atividades que vão além do ski: caminhadas com raquete de neve; o Cosmojet, maior tobogã da França; trenó com pista exclusiva de 6 km em uma descida de aproximadamente 45 minutos - para crianças abaixo de 5 anos ou os menos intrépidos, há o icônico trenó puxado por huskies siberianos -; a tirolesa mais alta do mundo (3.230 metros) e que pode alcançar inimagináveis 105 km/h; mergulho no Lac Du Lou, um lago congelado; parapente; ski e alpinismo no gelo e ice driving e ice karting no mais alto circuito do mundo, de 2200 metros, criado por ninguém menos que o piloto francês Alain Prost.

E claro, tem balada. A partir das 14:30, a galera vai se reunindo na La Folie Douce ou no 360 Bar, que fecha ao cair do sol. Mas se a sua é continuar esquiando, você pode fazê-lo sob a luz da Lua até às 18:30, a partir de fevereiro.

Faltou alguma coisa? Conte-nos o seu desejo que a equipe do Val Thorens realiza.



Hotel Fitz Roy



### HOTÉIS

#### Hotel Fitz Roy \*\*\*\*\*

Apartamentos debruçados sobre as pistas, tem um bar super animado.  
[www.beaumier.com/fr/proprietes/hotel-le-fitz-roy](http://www.beaumier.com/fr/proprietes/hotel-le-fitz-roy)

#### Club Med Val Thorens Sensations

<https://www.clubmed.com.br>

#### Hotel Pashmina \*\*\*\*\*

Uma viagem pelo Tibet. São diversos tipos de apartamentos, como iglus ou yourt, cabana aquecida, forrada de pele.



Hotel Altapura

#### Hotel Altapura \*\*\*\*\*

Luxo e bom gosto fazem deste um dos melhores hotéis para se hospedar.  
[www.altapura.fr](http://www.altapura.fr)

#### Koh - I Nor \*\*\*\*\*

Arquitetura única, envidraçado, com ótimo spa.  
[www.hotel-kohinor.com/fr](http://www.hotel-kohinor.com/fr)

#### Hotel Le Portillo \*\*\*

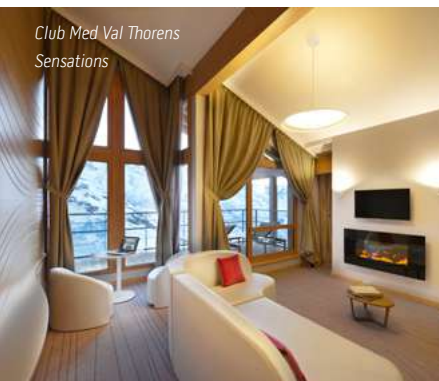
Ótima opção, com bom preço. ski-in e ski-out.  
[www.leportillo.com](http://www.leportillo.com)

### CHALÉS

#### Chalet Orlov

Possui cinco quartos para 10 pessoas, moderno e alinhado.  
[www.cimalpes.ski/en/rental-val-thorens/chalet-orlov/](http://www.cimalpes.ski/en/rental-val-thorens/chalet-orlov/)

Club Med Val Thorens Sensations



Hotel Pashmina



Koh - I Nor



## APARTAMENTOS

### **Apartamento Le Beau Soleil 13**

3 quartos para 6 pessoas  
[www.cimalpes.ski/en/rental-val-thorens/appartement-beau-soleil-13/](http://www.cimalpes.ski/en/rental-val-thorens/appartement-beau-soleil-13/)



## RESTAURANTES

### **Chalet de La Marine**

Imperdível, cozinha refinada e criativa a 2.500 metros de altitude.  
[www.chaletmarine.com](http://www.chaletmarine.com)



### **Le Panoramic**

Super charmoso. Para um chocolate quente, uma taça de vinho ou uma cerveja gelada.

### **Restaurante La Cabane**

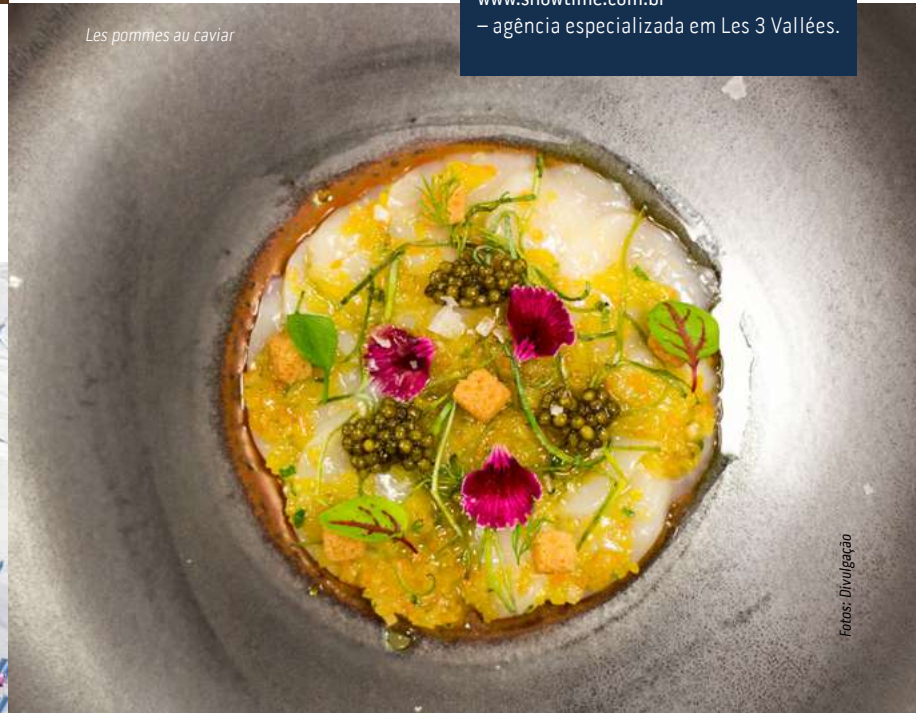
Cozinha francesa e europeia com opções vegetarianas.

A balada na montanha acontece no Folie Douce Val Thorens. Super bem localizado, acima do village, é parada obrigatória para finalizar um dia de ski.  
[www.lafoliedouce.com/en/home-folie-douce-val-thorens.html](http://www.lafoliedouce.com/en/home-folie-douce-val-thorens.html)



Para a melhor seleção de opções de hospedagem, apartamentos, chalés e outras informações, consulte:  
[www.snowtime.com.br](http://www.snowtime.com.br)  
– agência especializada em Les 3 Vallées.


*Les pommes au caviar*



# SAINT-MARTIN- DE-BELLEVILLE

UM LUGAR PECULIAR





Localizado em Les 3 Vallées, no coração do Massivo de La Vanoise, existe um vilarejo a ser descoberto. A 1450 metros de altitude, Saint-Martin-de-Belleville é o destino de inverno ideal para aqueles que, além do ski, buscam em suas viagens conhecer a cultura local.

Preservada em sua essência, tem atmosfera de uma vila onde a vida nas montanhas e o respeito e convivência com a natureza se mantêm como estilo de vida.

As casas feitas de pedra e madeira das antigas fazendas foram transformadas em charmosos e aconchegantes chalés, onde cada detalhe é sentido no toque e o conforto é a palavra de ordem. Entre as acomodações de altíssima qualidade, dois hotéis 4 estrelas, um 5 estrelas e um Relais & Châteaux.

A vila é dividida em **cinco distritos**: Centre Village, Les Grangeraiés, La Villette, Villarencel e Les Places.

Antigos celeiros hoje abrigam restaurantes, espalhados pelas montanhas ou vilarejo, que aliam técnicas da culinária francesa e internacional a produtos locais. Também é possível visitar as fazendas que produzem queijos, como o *tomme*, à base de leite de ovelha, ou mel silvestre e outros produtos artesanais.

É claro que, ao longo dos anos, o local se adaptou ao turismo de ski de alto nível da região, sua grande vocação, mas sem perder sua alma.

Do cross country às incursões pelas chamadas neves virgens - *hors piste* - as estações que circundam o Vale de Belleville agradam dos mais contemplativos aos mais aventureiros esportistas de inverno, com picos que atingem 2400 metros e transfer gratuito para a estação de Val Thorens.

Embora a ancestralidade seja notada em uma curta caminhada por suas ruas estreitas, passando pela igreja em estilo barroco e monumentos, ou em uma visita ao museu local, o estilo *nonchalant*, despretenso e simples, de Saint-Martin-de-Belleville é a mais clara tradução do que hoje é chamado de novo luxo, em que a experiência e autenticidade valem muito mais que a ostentação.





Foto: Divulgação

Le Lodji

## LES GRANGERAIES

### HOTÉIS

#### Hôtel le Lodji \*\*\*\*

Aconchegante, conta com Spa.  
<https://lodji.fr/en/>

#### M Lodge & Spa\*\*\*\*\*

Será inaugurado em dezembro de 2022. Com 25 apartamentos, piscina, spa e boutique.  
<https://mlodge.fr/en/>

#### Mountain Lodge Saint-Martin de Belleville - Hôtel Luxe Savoie.

[www.mlodge.fr](http://www.mlodge.fr)

### CHALÉS

#### Caseblanche chalets

[www.chaletcaseblanche.com](http://www.chaletcaseblanche.com)

#### M Lodge

Chalé que pertence ao hotel.  
[www.mlodge.fr](http://www.mlodge.fr)

### EQUIPAMENTOS

#### Belleville Pro Glisse - Sport 2000

<https://location-ski.sport2000.fr/magasins/1112-sport-2000-belleville-pro-glisse>

#### Intersport Les Grangeraies

<https://www.intersport-rent.fr/fr>

#### Jean Sports - Sport 2000

<https://location-ski.sport2000.fr/magasins/528-sport-2000-jean-sports>



Caseblanche

Foto: Vincent Lotenberg

## LES PLACES

### RESTAURANTE

#### Le Montagnard

Localizado no centro de Saint Martin de Belleville.  
[www.le-montagnard.com/en/](http://www.le-montagnard.com/en/)

### EQUIPAMENTOS

#### 3 Vallées Ski-Location

<https://www.les3vallees.com/en>

## SAINT MARCEL VILLAGE

### HOTEL E RESTAURANTE

#### La Bouitte \*\*\*\*\*

Relais & Château, tem spa e restaurante três estrelas pelo Guia Michelin.  
[www.la-bouitte.com/fr](http://www.la-bouitte.com/fr)

#### Simple et Meilleur

Delicioso bistrô de montanha, além de croissants e pâtisserie francesa.  
[www.simple-meilleur.com/fr/](http://www.simple-meilleur.com/fr/)



Foto: Divulgação

Le Montagnard



Foto: Matthieu Cellard

La Bouitte



#### Nas pistas:

##### **Le Trait d'Union**

Refúgio charmoso localizado no coração das montanhas.

[www.letraitdunion-les3vallees.fr](http://www.letraitdunion-les3vallees.fr)

##### **Le Corbeleys**

Chalé alpino com restaurante com pratos típicos da região.

[le-corbeleys.com/en](http://le-corbeleys.com/en)

##### **Chez Pépé Nicolas**

[www.chezpepenicolas.com/index.php](http://www.chezpepenicolas.com/index.php)



##### **La Table du M**

Restaurante do hotel e spa M Lodge que abre as portas em dezembro de 2022.

[mlodge.fr/fr/table-du-m.html](http://mlodge.fr/fr/table-du-m.html)

##### **El Toré**

Restaurante do The Lodge Hotel. Tem vista estonteante para Saint-Martin-de-Belleville

#### ESCOLA DE SKI

##### **Ecole de Ski Français**

[www.esf-lesmenuires.com/saint-martin-de-belleville](http://www.esf-lesmenuires.com/saint-martin-de-belleville)



#### VILLAGE

#### EQUIPAMENTOS

##### **Intersport Centre Village**

<https://www.intersport-rent.fr/fr>

##### **Netski Sport 1500**

<https://www.netski.com/fr/stations/saint-martin-de-belleville>

##### **Skiset Togosports**

<https://www.skiset.com/station-ski/saint-martin-de-belleville/magasins/togosports>



#### RESTAURANTE

##### **L'Etoile des Neiges**

Pratos modernos com inspiração na cozinha clássica, com produtos frescos.

[www.restaurant-etoiledesneiges.com](http://www.restaurant-etoiledesneiges.com)

Para a melhor seleção de opções de hospedagem, apartamentos, chalés e outras informações, consulte:

[www.snowtime.com.br](http://www.snowtime.com.br)

– agência especializada em Les 3 Vallées.





Patrícia Monti  
powder snow



Folie Douce - Pura festa



Igloo - Hotel Pashimina  
Val Thonens



Faleria De Art La Croisette



Hotel K2 - Courchevel

## DIÁRIO DE UMA TEMPORADA DE DOIS MESES EM LES 3 VALLÉES

POR SYLVIO MONTI

Meu retorno à região de Les 3 Vallées neste último inverno foi uma experiência desmistificadora e repleta de descobertas interessantes para os apaixonados por ski que gostariam de conhecer esse oceano de neve com as mais variadas pistas e travessias. E o mais importante: dentro do seu orçamento.

A região tem fama de ser muito cara, mas não é verdade. É só saber andar por lá. Foram 2 meses, janeiro e fevereiro de 2022, de home office da minha agência, a Snowtime, baseado em **Brides-les-Bains**, aos pés de Méribel, no centro de Les 3 Vallées. O planejamento foi temeroso e cheio de expectativas, pois achei que a verba

que havia separado não seria suficiente. Mas, aos poucos, fui me surpreendendo ao conhecer e aprender a curtir Les 3 Vallées como um verdadeiro francês local.

Ao chegar em Moûtiers, cidade na base de Les 3 Vallées onde está a estação de trem, fomos diretamente para o imenso supermercado **Carrefour**, onde fizemos a primeira grande compra para nossa estadia. A quantidade e a qualidade dos produtos me encantaram e os ótimos preços me surpreenderam. Para se ter uma ideia, vinhos da região custam a partir de 4 EUR a garrafa. As demais compras, fizemos no **Super U**, menor mas bom também, que fica 5 km acima de Moûtiers.

Dica importante para quem for alugar aptos e chalés: fazer as compras nos dois mercados acima, já que nos resorts existem apenas pequenos **express-market**, com preços mais caros.

Para esquiar em Les 3 Vallées existem várias opções. Você pode seguir as minhas dicas com o mapa das pistas em mãos ou, se preferir, pode contratar um monitor de ski. As diárias variam de 350 a 650 EUR por dia para aulas privadas. Grupos de quatro clientes também são oferecidos. Programas especiais como o *"hors piste"*, para quem procura neve virgem, são possíveis de se fazer, já que os monitores conhecem bem a região.

Nos instalamos a 250 metros da gôndola **Olympe**, em **Brides-les-Bains**, e no dia seguinte pegamos um ônibus para a novíssima base de **Le Praz**, que conta com estacionamento para mil carros, onde retiramos nossos ski-pass comprados com antecedência por um valor reduzido.

Já devidamente instalados, no dia seguinte começamos a esquiar. Atravessamos pela **Col de La Saulire** para Courchevel 1850. Almoçamos no **Polar Café** - na base da **Croisette**, o centro de Courchevel - uma ótima "salade au poulet" acompanhada por um refrigerante e um café; tudo 18 EUR por pessoa. Me perguntei se estava sonhando.

Esquiamos em Courchevel 1850, mas o tempo virou e começamos a voltar. No caminho, resolvemos parar no restaurante, muito bem localizado e movimentado, e pedimos 2 cafés e uma água que nos custaram 25 EUR. Comecei a entender como é importante conhecer os lugares para evitar dissabores e frustrações durante a viagem.





*Pointe De La Masse*

No dia seguinte, com neve ótima e dia lindo, resolvemos ficar nas pistas mais fáceis e agradáveis e passar o dia em Saint-Martin-de-Belleville.

Pegamos a gôndola **Olympe**, na base de Méribel, o chair lift **Legends** e alcançamos o **Col Cherferie**, 2251 metros. Descemos a pista **Jerusalém**, que fica à direita, conectada à Biolley.

No final da pista paramos para almoçar no restaurante **La Ferme de La Chouette**, em um "barn" que produz o delicioso queijo *tomme de savoie*. Um lugar incrível com cabras ao redor e ótima comida por 60 EUR o casal, incluindo o vinho da casa. Outras ótimas dicas são os restaurantes **Loy e**



*Almoço no restaurante Montagnard, Centro De San Martin De Belleville*

**Montagnard**, com bom preço, **L'Etoile e La Bouitte**, tri-estrelado pelo guia Michelin e que tem acesso também de helicóptero, uma excelente opção de almoço para quem estiver em Courchevel e não quiser ir esquiando.

Passei a perceber como era fácil circular por Les 3 Vallées e planejar o nosso dia de ski, sempre atento ao horário em que começamos a esquiarmos e o horário de término dos meios de elevação. O mapa de ski de Les 3 Vallées tem todas essas informações importantes. Dando sequência em Méribel, pegamos os **chair lift Tougnète 1 e Tougnète 2** e chegamos acima de Saint-Martin-de-Belleville. Cruzamos pela pista **Gros Tougne**, que leva a **Les Menuires**, de onde subimos até o **Pointe de La Masse**



(2804 metros de altitude) e apreciamos uma das mais lindas vistas da região. Na volta, almoçamos no **Chez Pèpé Nicolas**, que tem um dos mais fascinantes terraços, com mantas feitas de lã de carneiro e chapéus distribuídos pelo restaurante para aplacar o sol. O valor para o casal com vinho da casa foi de 80 EUR.

No dia seguinte, o tempo estava bom e fomos mais longe. Subimos ao **Col de La Chambre**, a 2850 metros de altitude, para esquiarmos em Val Thorens. Nos arriscamos nas pistas mais difíceis e acessamos o **Cime De Caron**, a 3200 metros de altitude, um dos pontos mais altos de todos Les 3 Vallées. Aproveitamos para esquiarmos em Orelle, nova região de Les 3 Vallées inaugurada recentemente, um vale encantador e bucólico.

Na volta, pegamos o chair lift **Cascades**, a pista azul **Les Dalles** e tivemos uma grata surpresa. O almoço no **Chalet de La**

**Marine**. Apesar de ser um pouco mais caro - 120 EUR o casal com vinho -, é imperdível. Algumas outras sugestões também excelentes são o **Gusto**, mais em conta, e o **Panoramic**. O **Folie Douce de Val Thorens** é muito bem localizado e parada obrigatória para a moçada que gosta de festa antes de chegar a Val Thorens. À noite, os melhores restaurantes estão nos hotéis como o **Fitz Roy**, **Pashmina**, **Altapura** e **Koh-I-Nor**. Os estrelados **Les Explorateurs** e **Diamant Noir** são excelentes.

Dando sequência aos incríveis dias de ski, resolvemos passar o dia em Méribel e fomos direto para o majestoso **Mont Vallon**, que fica a 2952 metros de altitude. Lá a neve é sempre impecável e a descida é longa e contemplativa. Paramos para almoçar no **Maya Altitude**, restaurante recém-inaugurado, com DJ e decoração de muito bom gosto. O preço? 150 EUR o casal.



Seguimos esquiando em Méribel, com pistas situadas em meio às árvores, ideais para os dias de tempo fechado, já que a visibilidade é bem melhor. Curtimos também uma balada incrível no **Folie Douce de Méribel**, muito recomendável, e almoçamos em ótimos restaurantes com bons preços: **Lillie**, \$\$; **Andrey Telebar**, \$\$; **Clos Bernard**, \$\$\$ e **Brasserie Le 80** \$\$\$. Vale a pena o Après Ski no **Lodge du Village** e no **L'Abreuvoir**. Não posso esquecer do **Hotel Le Coucou**, onde se encontra o Beef Bar que tem filial em São Paulo.

O **Hotel Le Kaila** oferece um ótimo restaurante para jantar, o estrelado **L'Ekryn** by Laurent Azoulay.

Com o tempo aberto, fomos passar o dia em Courchevel 1650, também conhecido como Courchevel Moriond, com muito sol e vista espetacular. A pista **Chamrossa** faz a diferença. O lugar é calmo, seus telesquís são longos e levam ao topo rapidamente. Moriond é rodeada de chalés, e tem uma única rua com poucos hotéis e apartamentos, além de um comércio muito simpático e restaurantes com ótimos preços para almoçar, como o **La Copina Bar de Tapas**, \$\$; **Cucina Angelina**, \$\$\$, **Henri**, \$\$ e **La Table de Marie** \$\$.

Prosseguindo com minhas descobertas, no dia seguinte esquiámos entre Le Praz e Courchevel 1550 - Village. A longa pista **Dou du Midi**, que parte de Courchevel 1850 e vai diretamente a Le Praz, tem um *vertical-drop* espetacular com um desnível formidável. Vale a dica! Ao chegar neste pequeno vilarejo repleto de chalés de pedra com autêntica arquitetura *savoyarde*, você se sentirá em um lugar completamente diferente. Ali existem alguns poucos restaurantes e uma gôndola rápida com destino a Courchevel 1850. O **Restaurant Bistrot du Praz**, \$\$, cuja especialidade é foie gras, é excelente. No caminho de volta, paramos em Courchevel 1550, também chamado de Courchevel Village. Lá as pistas desembocam direto em uma única rua do vilarejo que conta com bons lugares para almoçar a ótimos preços, como o **L'Oeil De Boeuf**, steak house de primeira.

Passamos mais alguns dias esquiando em Courchevel 1850 e pude conhecer melhor todos os points. Realmente os lugares são

top e oferecem o que há de melhor em gastronomia de montanha e ambiente.

Alguns deles: gastronomia de montanha e ambiente, lugares como **Le Cap Horn**, **La Cave des Creux**, **Chalet de Pierres**, **La Soucoupe**, **Bagatelle** e **Le Mangeoire**. Nos restaurantes com baladas em um dia bonito, se você estiver na vibe, pegue um drink no bar aberto e curta as músicas e animação. Você não precisa sentar para almoçar se não estiver disposto a gastar.

Existem outros lugares para almoçar em 1850 com preços mais acessíveis, como boulangeries e cafés que são bem perto das pistas, mas tem que andar um pouco, principalmente na cidade.

Para o *Après Ski*, o **Waikiki do Hotel Courcheveige**, o **Restaurant & Bar La Sivolière**, o **Tremplin** e o **le Planté de Bâton** na base da Croisette (bem movimentado) são perfeitos. À noite, 1850 pega fogo também, mas prepare o bolso. Lugares para a balada (dinner party) como **La Ferme Saint Amour**, **Le Piaf** e **L'Aventure** são incríveis e valem a experiência.

Vale dar uma passada nos bares dos hotéis **Barrière Les Neiges**, **Le K2** e **Les Airelles**, para um drink ou um chá com incríveis "pâtisseries" francesas.

É hora de voltar para Méribel. Subimos de Courchevel 1850 com a telecabine e pegamos o *chair lift* **Le Dou Des Lanches** direto para o **Col De La Loze**. Paramos para um chocolate quente no restaurante **Au Bar1928**, uma linda cabana branca com vista maravilhosa e atravessamos o vale

pela pista azul **Pic Blue**, linda e fácil, direto para Méribel. De lá, pegamos a gôndola e chegamos finalmente a Brides Les Bains.

Para resumir, foi muito proveitoso para o meu conhecimento e da Snowtime, além do ski maravilhoso, conhecer grande parte dos chalés e apartamentos das quatro estações, principalmente a localização exata de cada um e as distâncias para acessar as pistas. Muitos são ski-in ski-out e outros a poucos metros das pistas. Assim pude avaliar o custo-benefício das propriedades, além dos hotéis de diversas categorias e serviços. Assim, encerramos mais uma temporada inesquecível de ski neste lugar que é um verdadeiro paraíso, Les 3 Vallées.





## PALAVRA DE ESPECIALISTA

### LES 3 VALLÉES POR SYLVIO MONTI

#### 1) Quando você começou a esqui ?

**Sylvio Monti:** Comecei a esqui aos 13 anos de idade, pois tive um ótimo desempenho escolar e ganhei uma viagem dos meus pais. Na época eu já tinha um fascínio muito grande pela neve e fui para Bariloche, onde esquiei pela primeira vez. Virou vício, não parei mais.

#### 2) Quando você começou a esqui em Les 3 Vallées?

**Sylvio Monti:** Em 1987, quando treinei com a equipe brasileira na região para participar como atleta no Campeonato Mundial de Ski em Crans Montana, Suíça.

Retornei após ter fundado juntamente com Domingos Giobbi a ABS - Associação Brasileira de Ski - em 1992, para participar

dos jogos olímpicos de inverno de Albertville, França. Fiquei quarenta e cinco dias na região como apoio à equipe brasileira de Ski e trabalhando no IBC - International Broadcast Center - em Moûtiers, onde fazia a transmissão dos jogos pela TV Manchete. Nesta época conheci bem toda a região e aprendi o francês.

#### 3) Por que escolheu Les Trois Vallées para o ski?

**Sylvio Monti:** A imensidão do lugar, a diversidade das pistas, a hotelaria e a gastronomia sempre me fascinaram. Os franceses tem *savoir faire*, sabem fazer festas, os lugares são super animados com gente bonita do mundo inteiro. Uma verdadeira celebração da vida na neve.

Nos anos que se sucederam, acabei montando uma base no Colorado e fui esporadicamente a trabalho e a lazer para Les 3 Vallées, onde passei poucas temporadas mas todas muito agradáveis. Sempre ótimas lembranças.

No ano passado, com a retomada das viagens e o bloqueio da entrada de brasileiros nos Estados Unidos, resolvi mudar e me estabelecer em Les 3 Vallées, onde permaneci de janeiro a março de 2022. Foi uma surpresa enorme constatar o crescimento do domínio esquiável, a quantidade de pistas novas, os meios de elevação de última geração. Fiquei encantado. Foram dois meses com o home office da Snowtime, morando no coração de Les 3 Vallées, esquiando todos os dias e conhecendo tudo.

Assim nasceu a vontade de fazer o guia.



#### 4) Qual a primeira estação da região que você conheceu?

**Sylvio Monti:** Courchevel 1850, a mais antiga e famosa. Mas nos dois meses que passei lá, descobri que Les 3 Vallées não é só Courchevel. É muito mais. São sete estações: Courchevel, Méribel, Brides Les Bains, Les Ménuires, Saint-Martin-de-Belleville, Val Thorens et Orelle.

#### 5) O que mais te atrai hoje em dia em Les 3 Vallées?

**Sylvio Monti:** O visual das montanhas, as pistas, o tamanho e a qualidade do lugar. Além das inúmeras possibilidades de hospedagem, em sete lugares totalmente diferentes um do outro, com características e atmosferas próprias. Da pequena aldeia de Saint-Martin-de-Belleville ao glamour de um hotel em Courchevel 1850, como o Le K2 Palace.

Foto: Arthur Bertrand

#### 6) Você já participou de algum campeonato lá? Se sim, em que ano?

**Sylvio Monti:** Em Les 3 Vallées não participei. Só treinei com a equipe brasileira para o Campeonato Mundial de Crans Montana na Suíça. Participei do Campeonato Mundial de Bormio na Itália em 1985, onde corri o downhill e o slalom gigante. Logo após esse mundial, em 1987, fundei o Ski Clube do Brasil e criei o Campeonato Brasileiro de Ski Alpino. Em seguida nasceu a Snowtime Ski Travel, que tinha como objetivo inicial transportar os esquiadores para participar do evento na América do Sul e acabou se tornando uma operadora boutique especializada somente em viagens de inverno no mundo inteiro.

#### 7) Como funciona sua estadia com uma filial da Snowtime por lá?

**Sylvio Monti:** Como funcionava no Colorado nos últimos quinze anos. Com a pandemia, o home office tornou-se uma realidade universal. Chego sempre nos primeiros dias de janeiro e volto ao Brasil nos primeiros dias de março, após o Carnaval. A Snowtime funciona normal no Brasil, estamos em contato direto, todos os dias fazemos calls e conferences sobre as demandas que estamos tendo na região de Les 3 Vallées e nos outros destinos também. Temos sempre *requests* de *last minute booking* e essas eu consigo atender bem estando lá, além de serviços especiais, indicação de professores que falam português, chefs de cozinha para os chalés e apartamentos, empregadas, babysitters, festas de aniversário e médico. Enfim, tudo para tornar a estadia de todos o mais agradável possível. Outra coisa que

faço muito e com prazer é esquiando com os clientes e mostrar a região cruzando os três vales.

#### 8) Como os brasileiros podem ter acesso à Snowtime em Les 3 Vallées? Existe uma sede física?

**Sylvio Monti:** Sim, existe. Para entrar em contato com a Snowtime, ligar para + 55 11 3088 3700 ou whatsapp no + 55 11 93028 4327 ou + 55 11 93028 44 36. Recebo com prazer brasileiros e estrangeiros para um café, happy hour ou jantar para conversar sobre a região, sanar dúvidas e curiosidades. Muita coisa acontece também nos restaurantes e cafés das pistas. Como Les 3 Vallées é muito grande, marcamos encontros durante o dia na montanha.



Sylvio Monti (SP) e Ian Gonçalves Maccortney (RJ)  
- Campeonato Mundial De Bormio Italia (1985)  
- Participando Da Prova De Downhill  
- Descida Livre (120 Km Por Hora)

## OS VINHOS E QUEIJOS DA SAVOIE



Os vinhos da Savoie têm chamado cada vez mais a atenção dos apaixonados pela bebida e sommeliers do mundo todo. A produção teve um salto qualitativo nos últimos anos. Hoje, vários rótulos desfilam nas cartas de vinhos de bistrôs e bar à vins de Paris e de outras cidades.

Localizados aos pés das estações de ski, os vinhedos produzem vinhos frescos, vivos e com alta acidez - elemento essencial para um vinho de qualidade. Essas características se devem ao clima frio e altitude dos vinhedos, que ficam entre 250 e 450 metros do nível do mar.

Os vinhos brancos, feitos com as uvas Jacquère - a mais difundida -, Chasselas, Altesse, Roussanne, Chardonnay e Gringet dominam a produção. Mas tintos são produzidos por lá também. Entre as variedades, a icônica Mondeuse, Pinot Noir, Gamay e Persan.

São três as AOP - Appellation d'Origine Protégée - da região: Savoie, Roussette de Savoie e Seyssel, que se dividem em vinte e três denominações geográficas, o que permite a diversidade de *terroirs*.

Para acompanhar, nada melhor que o queijo *Tomme* típico da região.

Trata-se de um nome genérico para uma classe de queijos produzidos com leite de vaca, ovelha ou cabra. Outro bastante solicitado é o *Mont D'Or*, feito com leite de vaca.

Outro queijo emblemático da Savoie é o Beaufort, origem do queijo feito com leite de vaca cru. As fondues e os gratinados são feitos com Beaufort, batizado pelo gastrônomo francês Brillat-Savarin de "Príncipe dos Gruyères".

No Brasil, já temos alguns rótulos dos vinhos da Savoie de excelentes produtores como Giacchino, Domaine de L'Idylle e Aurelien Berlioz.



ALFAIATARIA  
RESORTWEAR

SARDEGNA SARTORIA

Símbolo da excelência do know-how italiano, a Sardegn Sartoria cultiva uma estética única que delinea uma visão refinada de elegância em cada uma de suas coleções.

Além das pistas de esqui, você precisa conhecer essa marca de moda masculina que apresenta a experiência e o lifestyle da alfaiataria clássica com design autoral. Suas coleções tem peças com mais durabilidade, tecidos que valorizam qualidade e design atemporal. Paixão pela estética, conforto e reverência pela natureza, arte e design que respeitam o passado e abraçam o presente, enquanto voltam o olhar para o futuro, livres das amarras das estações e preocupados com o seu impacto no planeta.



sardegnasartoria.com  
instagram.com/sardegnasartoria



ceramic arts / @konsepta\_design

**COMO CHEGAR**

**Avião:** Existem quatro aeroportos próximos às estações de Les 3 Vallées. São eles: Genebra, Lyon, Chambéry e Grenoble.

Dos aeroportos saem *navettes* para a estação de trem de Moûtiers e é possível contratar um transfer para as estações de ski de Les 3 Vallées.

De Moûtiers, o acesso a todas as estações de Les 3 Vallées pode ser feito de **ônibus** que sai de hora em hora. Ou de **táxi**. Recomenda-se fazer reserva.

**De trem:** De Paris ou de outras cidades da França a linha TGV dos Alpes é a mais prática. Para viagens mais econômicas, os trens OUIGO são uma ótima opção.

- As estações de ski de Les 3 Vallées ficam a menos de 40 minutos de Moûtiers.

**SKI PASS****Preços sujeitos a alteração****Para 6 dias consecutivos de Ski Pass Les 3 Vallées**

Valor por adulto (13 – 65 anos): EUR 350,00

Valor por criança (5-13 anos): EUR 280,00

Valor por sênior (65-75 anos): EUR 315,00

**Promoção Tribu (grupos a partir de 3 pessoas)**

Valor por pessoa: EUR 330,00

**Promoção Família (2 adultos e um mínimo de 2 crianças entre 5 e 18 anos)**

\*Máximo de 7 crianças por família.

Valor por pessoa: EUR 280,00

**Seguro opcional Carré Neige:**

EUR 3,10 por pessoa/dia.

**ESCOLAS DE SKI**

Em todas as estações:

**Escola de Ski Francesa**

<https://www.esf-3vallees.fr>

**IMOBILIÁRIA****Cimalpes**

Oferece apartamentos e chalés de alto padrão e luxo.

<https://cimalpes.com/en/>

**ALUGUEL DE EQUIPAMENTOS**

Existem diversos Ski Rentals por todo o 3 Vallées como:

[www.skiset.com](http://www.skiset.com)

[www.charvinsports.com](http://www.charvinsports.com)

[www.skibutlers.com](http://www.skibutlers.com) - serviço super vip, com ótimos preços, vai até você evitando filas e deslocamento.

**APLICATIVO****Google Play/ Apple Store**

Funções:

- Informações sobre a área de ski
- Mapa de pistas e horários de funcionamento dos ski lifts
- Pistas oficiais
- Previsão do tempo para 3 dias
- Recarga Ski Pass
- Informações e notificações de segurança



A BELEZA É NATURAL

ATENDIMENTO PERSONALIZADO.  
ESTACIONAMENTO INTERNO COM  
MANOBRISTAS E SEGURANÇAS.

11 3031 3200  
CASALEAO.COM.BR



**CASA LEÃO**  
ABOUT LEGACY



# THE VILLAGE

# LE FRENCH OUTLET

120 MARCAS PREMIUM COM 30% A 70% DE DESCONTO DURANTE O ANO TODO\*

14%

DE DESCONTO ADICIONAIS NA TAXA DE REEMBOLSO DO VAT\*\*



UM CENTRO COM RESTAURANTES DE BOA QUALIDADE

BOSS  
HUGO BOSS



LACOSTE



KENZO

POLO  
RALPH LAUREN



KARL  
KARL LAGERFELD

FURLA

IRO

LANCEL

PARIS

THE KOOPLES

ARMANI

maje

Bonpoint

sandro  
PARIS

GUESS

ZADIG & VOLTAIRE

Levi's

RY  
DUAL  
6.7225

Calvin  
Klein  
L'OUTLET

ba&sh

J.T. Dupont



ERIC BOMPARD

LE BIJOUXIER



BOARDRIDERS



Superdry, ...

Compre online com desconto [www.thevillageoutlet.com](http://www.thevillageoutlet.com)

15 MINUTOS DO AEROPORTO DE LYON SAINT-EXUPÉRY DIREÇÃO "LES 3 VALLÉES"  
AUTOESTRADA A43 SAÍDA 6 : VILLEFONTAINE - FRANÇA